

**КОМИТЕТ ИМУЩЕСТВЕННЫХ ОТНОШЕНИЙ
АДМИНИСТРАЦИИ ПЕРМСКОГО МУНИЦИПАЛЬНОГО РАЙОНА**

РАСПОРЯЖЕНИЕ

03.02.2022

№ 310

**Об установлении публичного
сервитута на часть земельных
участков**

В соответствии со ст. 23, гл. V.7 Земельного кодекса Российской Федерации, Федеральным законом от 25.10.2001 № 137-ФЗ «О введении в действие Земельного кодекса Российской Федерации», пп. 3.7.5 п. 3.7 разд. 3 Положения о комитете имущественных отношений администрации Пермского муниципального района, утвержденного решением Земского Собрания Пермского муниципального района Пермского края от 22.12.2016 № 178, на основании ходатайства открытого акционерного общества «Межрегиональная распределительная сетевая компания Урала» (ИНН 6671163413, ОГРН 1056604000970) (далее - ОАО «МРСК Урала») от 08.10.2021 № 30:

1. Установить в интересах ОАО «МРСК Урала» публичный сервитут общей площадью 31136 кв.м на часть земельных участков:

- с кадастровым номером 59:32:1950001:1012, расположенный по адресу: Пермский край, Пермский р-н, Усть-Качкинское с/п, с. Усть-Качка, ул. Пролетарка, дом 26;

- с кадастровым номером 59:32:1950001:1019, расположенный по адресу: Пермский край, Пермский р-н, Усть-Качкинское с/п, с. Усть-Качка, ул. Пролетарка, дом 16а;

- с кадастровым номером 59:32:1950001:103, расположенный по адресу: Пермский край, Пермский р-н, Усть-Качкинское с/п, с. Усть-Качка;

- с кадастровым номером 59:32:1950001:1062, расположенный по адресу: Пермский край, Пермский р-н, Усть-Качкинское с/п, с. Усть-Качка, ул. Пролетарка, дом 24;

- с кадастровым номером 59:32:1950001:1106, расположенный по адресу: Пермский край, Пермский р-н, Усть-Качкинское с/п, с. Усть-Качка, ул. Пролетарка, дом 20;

- с кадастровым номером 59:32:1950001:1138, расположенный по адресу: Пермский край, Пермский р-н, Усть-Качкинское с/п, с. Усть-Качка;

- с кадастровым номером 59:32:1950001:1158, расположенный по адресу: Пермский край, Пермский р-н, Усть-Качкинское с/п, с. Усть-Качка, ул. Пролетарка;

- с кадастровым номером 59:32:1950001:1164, расположенный по адресу: Пермский край, Пермский р-н, Усть-Качкинское с/п, с. Усть-Качка, ул. Пролетарка, дом 16;
- с кадастровым номером 59:32:1950001:1168, расположенный по адресу: Пермский край, Пермский р-н, Усть-Качкинское с/п, с. Усть-Качка, ул. Радужная, 7;
- с кадастровым номером 59:32:1950001:1223, расположенный по адресу: Пермский край, Пермский р-н, Усть-Качкинское с/п, с. Усть-Качка, ул. Пролетарка, дом 31;
- с кадастровым номером 59:32:1950001:1229, расположенный по адресу: Пермский край, Пермский р-н, Усть-Качкинское с/п, с. Усть-Качка, ул. Октябрьская, д. 75;
- с кадастровым номером 59:32:1950001:15, расположенный по адресу: Пермский край, Пермский р-н, Усть-Качкинское с/п, с. Усть-Качка, ул. Радужная, уч. № 10;
- с кадастровым номером 59:32:1950001:159, расположенный по адресу: Пермский край, Пермский р-н, Усть-Качкинское с/п, с. Усть-Качка, ул. Пролетарка, дом 31Б;
- с кадастровым номером 59:32:1950001:287, расположенный по адресу: Пермский край, Пермский р-н, Усть-Качкинское с/п, с. Усть-Качка, ул. Радужная, дом 8;
- с кадастровым номером 59:32:1950001:33, расположенный по адресу: Пермский край, Пермский р-н, Усть-Качкинское с/п, с. Усть-Качка, ул. Пролетарка, дом 14;
- с кадастровым номером 59:32:1950001:3829, расположенный по адресу: Пермский край, Пермский р-н, Усть-Качкинское с/п, с. Усть-Качка;
- с кадастровым номером 59:32:1950001:4264, расположенный по адресу: Пермский край, Пермский р-н, Усть-Качкинское с/п, с. Усть-Качка, ул. Радужная;
- с кадастровым номером 59:32:1950001:4322, расположенный по адресу: Пермский край, Пермский р-н, Усть-Качкинское с/п, с. Усть-Качка, ул. Пролетарка;
- с кадастровым номером 59:32:1950001:4502, расположенный по адресу: Пермский край, Пермский р-н, Усть-Качкинское с/п, с. Усть-Качка, ул. Радужная;
- с кадастровым номером 59:32:1950001:4565, расположенный по адресу: Пермский край, Пермский р-н, Усть-Качкинское с/п, с. Усть-Качка, ул. Пролетарка, д. 16 Б;
- с кадастровым номером 59:32:1950001:4644, расположенный по адресу: Пермский край, Пермский р-н, Усть-Качкинское с/п, с. Усть-Качка, ул. Радужная;
- с кадастровым номером 59:32:1950001:4651, расположенный по адресу: Пермский край, Пермский р-н, Усть-Качкинское с/п, с. Усть-Качка,

ул. Новая;

- с кадастровым номером 59:32:1950001:4676, расположенный по адресу: Пермский край, Пермский р-н, Усть-Качкинское с/п, с. Усть-Качка, ул. Пролетарка;

- с кадастровым номером 59:32:1950001:53, расположенный по адресу: Пермский край, Пермский р-н, Усть-Качкинское с/п, с. Усть-Качка, ул. Пролетарка, дом 22;

- с кадастровым номером 59:32:1950001:61, расположенный по адресу: Пермский край, Пермский р-н, Усть-Качкинское с/п, с. Усть-Качка;

- с кадастровым номером 59:32:1950001:65, расположенный по адресу: Пермский край, Пермский р-н, Усть-Качкинское с/п, с. Усть-Качка;

- с кадастровым номером 59:32:1950001:89, расположенный по адресу: Пермский край, Пермский р-н, Усть-Качкинское с/п, с. Усть-Качка, ул. Пролетарка, дом 21а;

- с кадастровым номером 59:32:1950001:91, расположенный по адресу: Пермский край, Пермский р-н, Усть-Качкинское с/п, с. Усть-Качка, ул. Пролетарка, дом 31а;

- с кадастровым номером 59:32:1950001:1018, расположенный по адресу: Пермский край, Пермский р-н, Усть-Качкинское с/п, с. Усть-Качка, ул. Октябрьская, дом 63;

- с кадастровым номером 59:32:1950001:1194, расположенный по адресу: Пермский край, Пермский р-н, Усть-Качкинское с/п, с. Усть-Качка, ул. Пролетарка, дом 28а;

- с кадастровым номером 59:32:1950001:1231, расположенный по адресу: Пермский край, Пермский р-н, Усть-Качкинское с/п, с. Усть-Качка, ул. Октябрьская, дом 58;

- с кадастровым номером 59:32:1950001:1591, расположенный по адресу: Пермский край, Пермский р-н, Усть-Качкинское с/п, с. Усть-Качка, ул. Октябрьская, д. 51;

- с кадастровым номером 59:32:1950001:1592, расположенный по адресу: Пермский край, Пермский р-н, Усть-Качкинское с/п, с. Усть-Качка, ул. Октябрьская, д. 51а;

- с кадастровым номером 59:32:1950001:351, расположенный по адресу: Пермский край, Пермский р-н, Усть-Качкинское с/п, с. Усть-Качка, ул. Октябрьская, дом 69;

- с кадастровым номером 59:32:1950001:3690, расположенный по адресу: Пермский край, Пермский р-н, Усть-Качкинское с/п, с. Усть-Качка, ул. Октябрьская, д.53;

- с кадастровым номером 59:32:1950001:3708, расположенный по адресу: Пермский край, Пермский р-н, Усть-Качкинское с/п, с. Усть-Качка, ул. Октябрьская, д.61;

- с кадастровым номером 59:32:1950001:4310, расположенный по адресу: Пермский край, Пермский р-н, Усть-Качкинское с/п, с. Усть-Качка, ул. Октябрьская, д.65;
- с кадастровым номером 59:32:1950001:4566, расположенный по адресу: Пермский край, Пермский р-н, Усть-Качкинское с/п, с. Усть-Качка, ул. Октябрьская, д.71;
- с кадастровым номером 59:32:1950001:4631, расположенный по адресу: Пермский край, Пермский р-н, Усть-Качкинское с/п, с. Усть-Качка, ул. Садовая;
- с кадастровым номером 59:32:1950001:4651, расположенный по адресу: Пермский край, Пермский р-н, Усть-Качкинское с/п, с. Усть-Качка, ул. Новая;
- с кадастровым номером 59:32:1950001:4675, расположенный по адресу: Пермский край, Пермский р-н, Усть-Качкинское с/п, с. Усть-Качка, ул. Октябрьская;
- с кадастровым номером 59:32:1950001:4867, расположенный по адресу: Пермский край, Пермский р-н, Усть-Качкинское с/п, с. Усть-Качка, ул. Октябрьская, д. 56;
- с кадастровым номером 59:32:1950001:5192, расположенный по адресу: Пермский край, Пермский р-н, Усть-Качкинское с/п, с. Усть-Качка, ул. Октябрьская, д. 67;
- с кадастровым номером 59:32:1950001:5199, расположенный по адресу: Пермский край, Пермский р-н, Усть-Качкинское с/п, с. Усть-Качка, ул. Октябрьская;
- с кадастровым номером 59:32:1950001:8, расположенный по адресу: Пермский край, Пермский р-н, Усть-Качкинское с/п, с. Усть-Качка, ул. Садовая, дом 6;
- с кадастровым номером 59:32:2030001:1, расположенный по адресу: Пермский край, Пермский р-н, Усть-Качкинское с/п, д. Одина, ул. Мысовая, д. 2;
- с кадастровым номером 59:32:2030001:106, расположенный по адресу: Пермский край, Пермский р-н, Усть-Качкинское с/п, д. Одина, ул. Мысовая, з/у 4;
- с кадастровым номером 59:32:2030001:11, расположенный по адресу: Пермский край, Пермский р-н, Усть-Качкинское с/п, д. Одина, ул. Мысовая, 7а;
- с кадастровым номером 59:32:2030001:13, расположенный по адресу: Пермский край, Пермский р-н, Усть-Качкинское с/п, д. Одина, ул. Журавишная, дом 2;
- с кадастровым номером 59:32:2030001:138, расположенный по адресу: Пермский край, Пермский р-н, Усть-Качкинское с/п, д. Одина, ул. Зелениных, з/у 10;
- с кадастровым номером 59:32:2030001:14, расположенный по адресу: Пермский край, Пермский р-н, Усть-Качкинское с/п, д. Одина;
- с кадастровым номером 59:32:2030001:142, расположенный по адресу: Пермский край, Пермский р-н, Усть-Качкинское с/п, д.Одина, ул.Березовая,з/у 11;

- с кадастровым номером 59:32:2030001:147, расположенный по адресу: Пермский край, Пермский р-н, Усть-Качкинское с/п, д Одина, ул.Березовая, з/у ба;
- с кадастровым номером 59:32:2030001:150, расположенный по адресу: Пермский край, Пермский р-н, Усть-Качкинское с/п, д Одина;
- с кадастровым номером 59:32:2030001:154, расположенный по адресу: Пермский край, Пермский р-н, Усть-Качкинское с/п, д. Одина, ул. Березовая, з/у 10;
- с кадастровым номером 59:32:2030001:156, расположенный по адресу: Пермский край, Пермский р-н, Усть-Качкинское с/п, д. Одина, ул. Мысовая, номер 31;
- с кадастровым номером 59:32:2030001:157, расположенный по адресу: Пермский край, Пермский р-н, Усть-Качкинское с/п, д. Одина;
- с кадастровым номером 59:32:2030001:158, расположенный по адресу: Пермский край, Пермский р-н, Усть-Качкинское с/п, д. Одина;
- с кадастровым номером 59:32:2030001:16, расположенный по адресу: Пермский край, Пермский р-н, Усть-Качкинское с/п, д. Одина, ул. Зелениных, 24;
- с кадастровым номером 59:32:2030001:160, расположенный по адресу: Пермский край, Пермский р-н, Усть-Качкинское с/п, д. Одина;
- с кадастровым номером 59:32:2030001:161, расположенный по адресу: Пермский край, Пермский р-н, Усть-Качкинское с/п, д. Одина, ул. Зелениных, д 8;
- с кадастровым номером 59:32:2030001:162, расположенный по адресу: Пермский край, Пермский р-н, Усть-Качкинское с/п, д. Одина;
- с кадастровым номером 59:32:2030001:173, расположенный по адресу: Пермский край, Пермский р-н, Усть-Качкинское с/п, д. Одина, ул. Сретенская, дом 3;
- с кадастровым номером 59:32:2030001:182, расположенный по адресу: Пермский край, Пермский р-н, Усть-Качкинское с/п, д. Одина, ул. Мысовая, 21;
- с кадастровым номером 59:32:2030001:19, расположенный по адресу: Пермский край, Пермский р-н, Усть-Качкинское с/п, д. Одина;
- с кадастровым номером 59:32:2030001:191, расположенный по адресу: Пермский край, Пермский р-н, Усть-Качкинское с/п, д. Одина;
- с кадастровым номером 59:32:2030001:196, расположенный по адресу: Пермский край, Пермский р-н, Усть-Качкинское с/п, д. Одина, ул. Березова, 9;
- с кадастровым номером 59:32:2030001:2, расположенный по адресу: Пермский край, Пермский р-н, Усть-Качкинское с/п, д. Одина, ул. Сретенская, з/у 10;
- с кадастровым номером 59:32:2030001:20, расположенный по адресу: Пермский край, Пермский р-н, Усть-Качкинское с/п, д. Одина, ул. Журавишная, дом 2А;
- с кадастровым номером 59:32:2030001:200, расположенный по адресу: Пермский край, Пермский р-н, Усть-Качкинское с/п, д Одина, ул. Сретенская, 2;

- с кадастровым номером 59:32:3070002:56, расположенный по адресу: Пермский край, Пермский р-н, Усть-Качкинское с/п, д. Одина;
- с кадастровым номером 59:32:3070002:57, расположенный по адресу: Пермский край, Пермский р-н, Усть-Качкинское с/п, д. Одина;
- с кадастровым номером 59:32:3070002:58, расположенный по адресу: Пермский край, Пермский р-н, Усть-Качкинское с/п, д. Одина;
- с кадастровым номером 59:32:3070002:59, расположенный по адресу: Пермский край, Пермский р-н, Усть-Качкинское с/п, д. Одина.

Цель: Для размещения объекта электросетевого хозяйства «ВЛ-0,4 кВ Ф. 1 от ТП-47177».

Срок: 49 лет.

2. Утвердить границы публичного сервитута земельных участков, указанных в п. 1 настоящего распоряжения, согласно прилагаемой схеме расположения границ публичного сервитута.

3. Срок, в течение которого использование указанных в п. 1 настоящего распоряжения земельных участков в соответствии с их разрешенным использованием будет невозможно или существенно затруднено в связи с осуществлением сервитута – не установлен.

4. Порядок установления зон с особыми условиями использования территорий и содержание ограничений прав на земельные участки в границах таких зон установлен Постановлением Правительства РФ от 24.02.2009 № 160 «О порядке установления охранных зон объектов электросетевого хозяйства и особых условий использования земельных участков, расположенных в границах таких зон».

5. Плата за публичный сервитут не устанавливается в соответствии с ч. 4 ст. 3.6 Федерального закона от 25.10.2001 года № 137-ФЗ «О введении в действие Земельного кодекса Российской Федерации».

6. Комитету имущественных отношений администрации Пермского муниципального района в течение 5 рабочих дней со дня подписания настоящего распоряжения:

6.1. Направить настоящее распоряжение правообладателям земельных участков, указанных в п. 1 распоряжения;

6.2. Направить настоящее распоряжение в Управление Федеральной службы государственной регистрации, кадастра и картографии по Пермскому краю;

6.3. Направить настоящее распоряжение в ОАО «МРСК Урала», а также сведения о лицах, являющихся правообладателями земельных участков, сведения о лицах, подавших заявления об учете их прав (обременений прав) на земельные участки, способах связи с ними, копии документов, подтверждающих права указанных лиц на земельные участки;

6.4. Направить в администрацию Усть-Качкинское сельского поселения настоящее распоряжение для опубликования в порядке, установленном для

официального опубликования (обнародования) муниципальных правовых актов уставом поселения.

7. Разместить настоящее распоряжение на сайте Пермского муниципального района www.permraion.ru.

8. Настоящее распоряжение вступает в силу со дня его подписания.

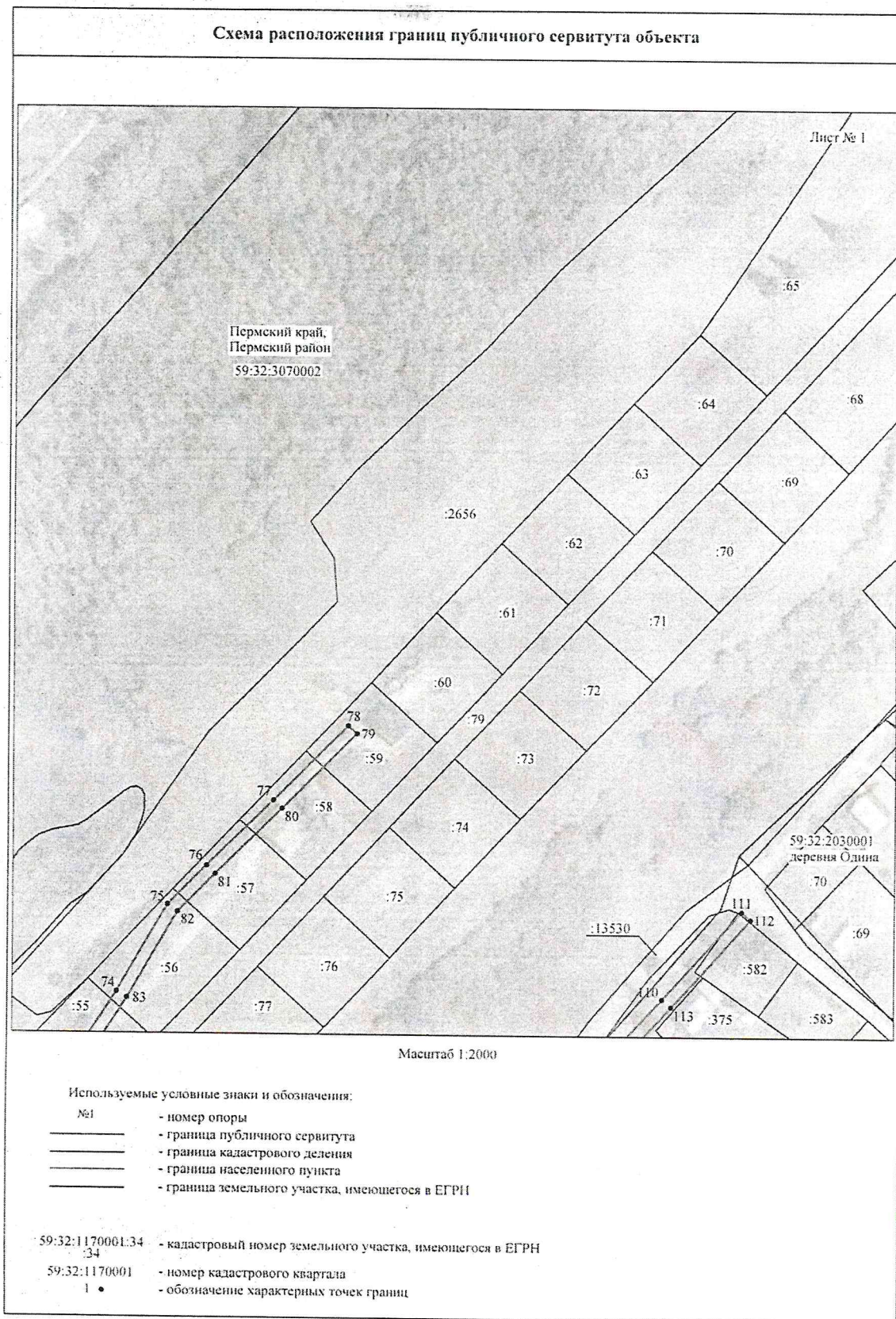
9. Контроль исполнения распоряжения оставляю за собой.

И.о. председателя комитета

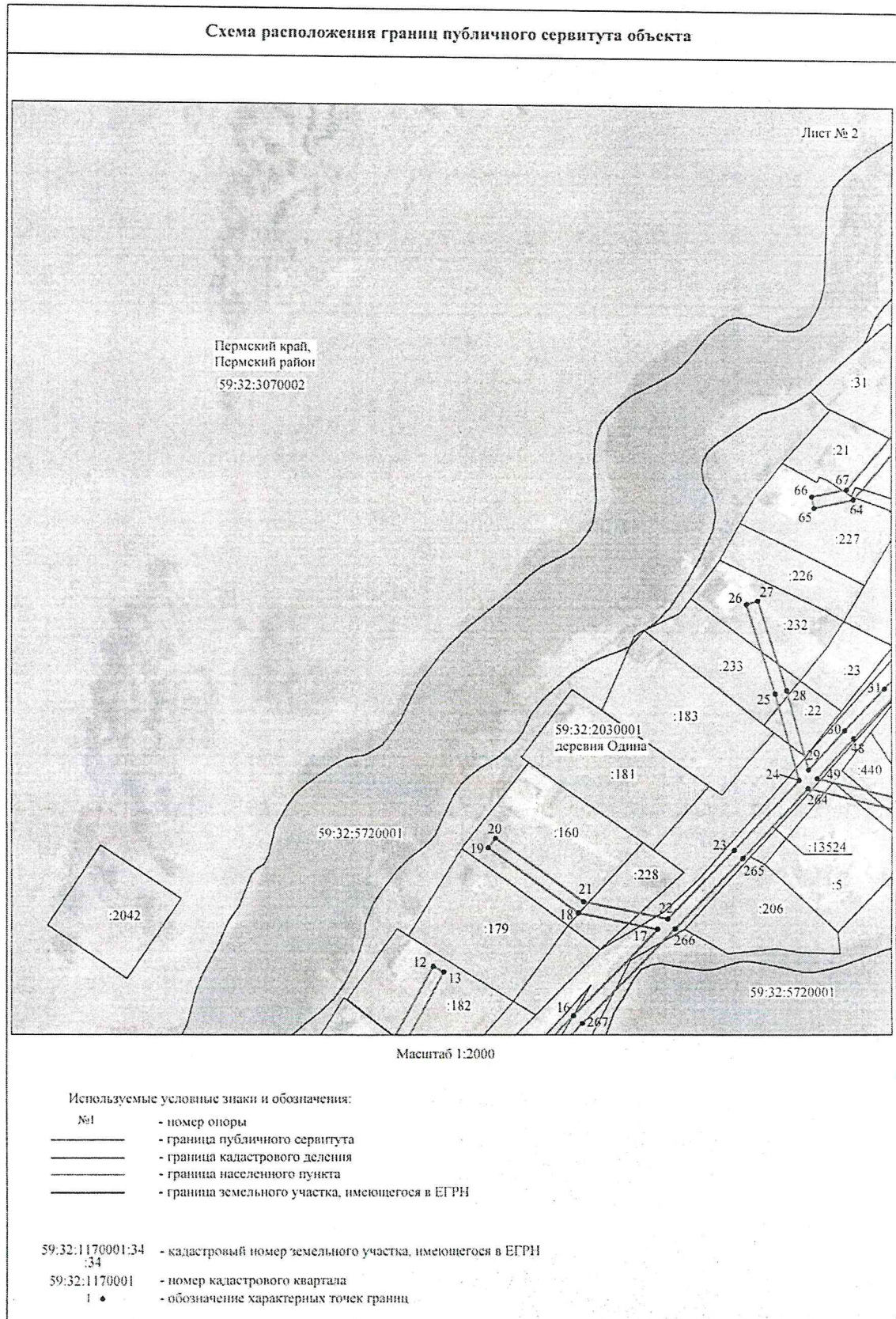


М.В. Королева

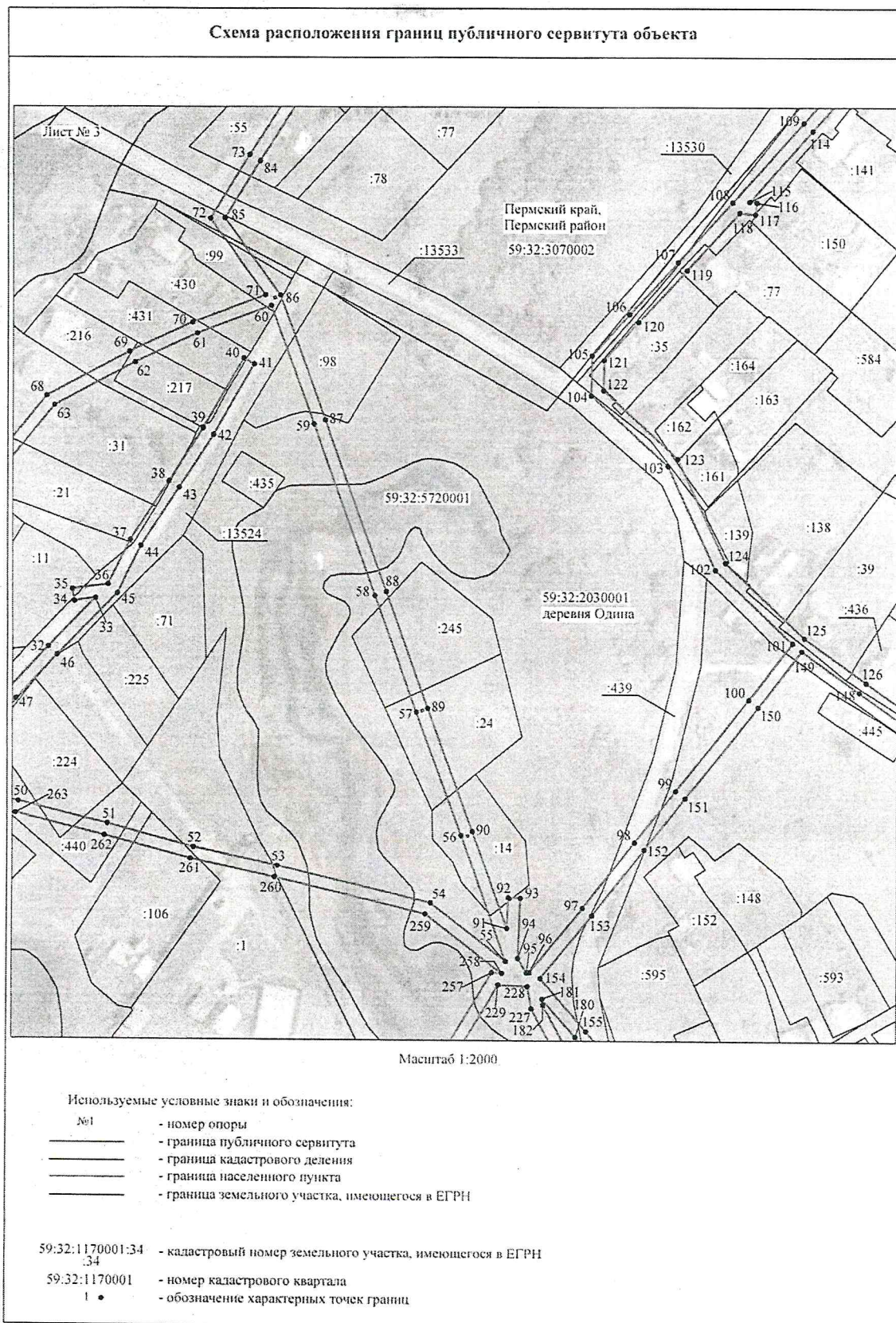
Приложение № 1
к распоряжению
комитета имущественных
отношений администрации
Пермского муниципального района
от 03.02.2022 № 310



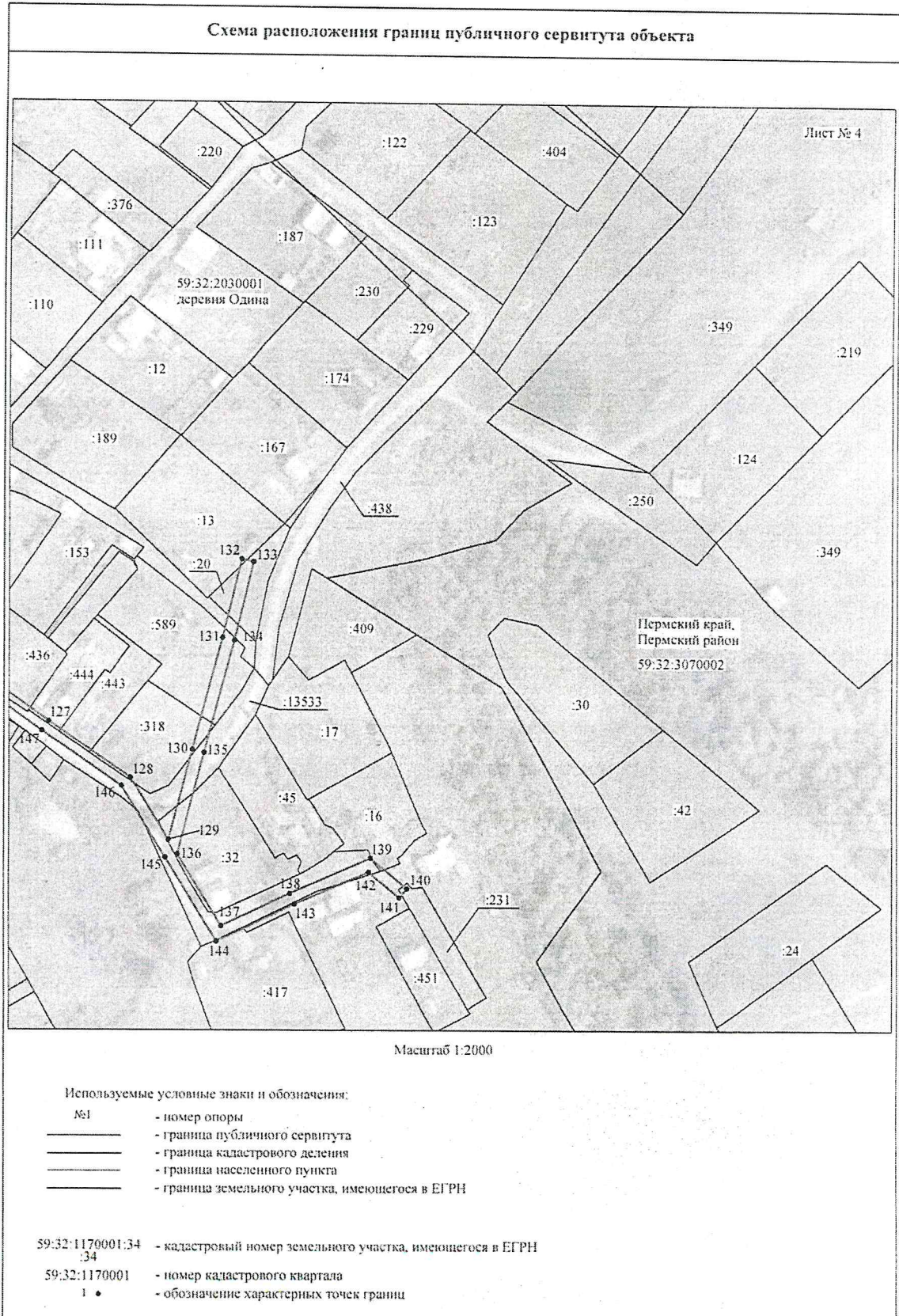
Приложение № 2
к распоряжению
комитета имущественных
отношений администрации
Пермского муниципального района
от 03.02.2022 № 310



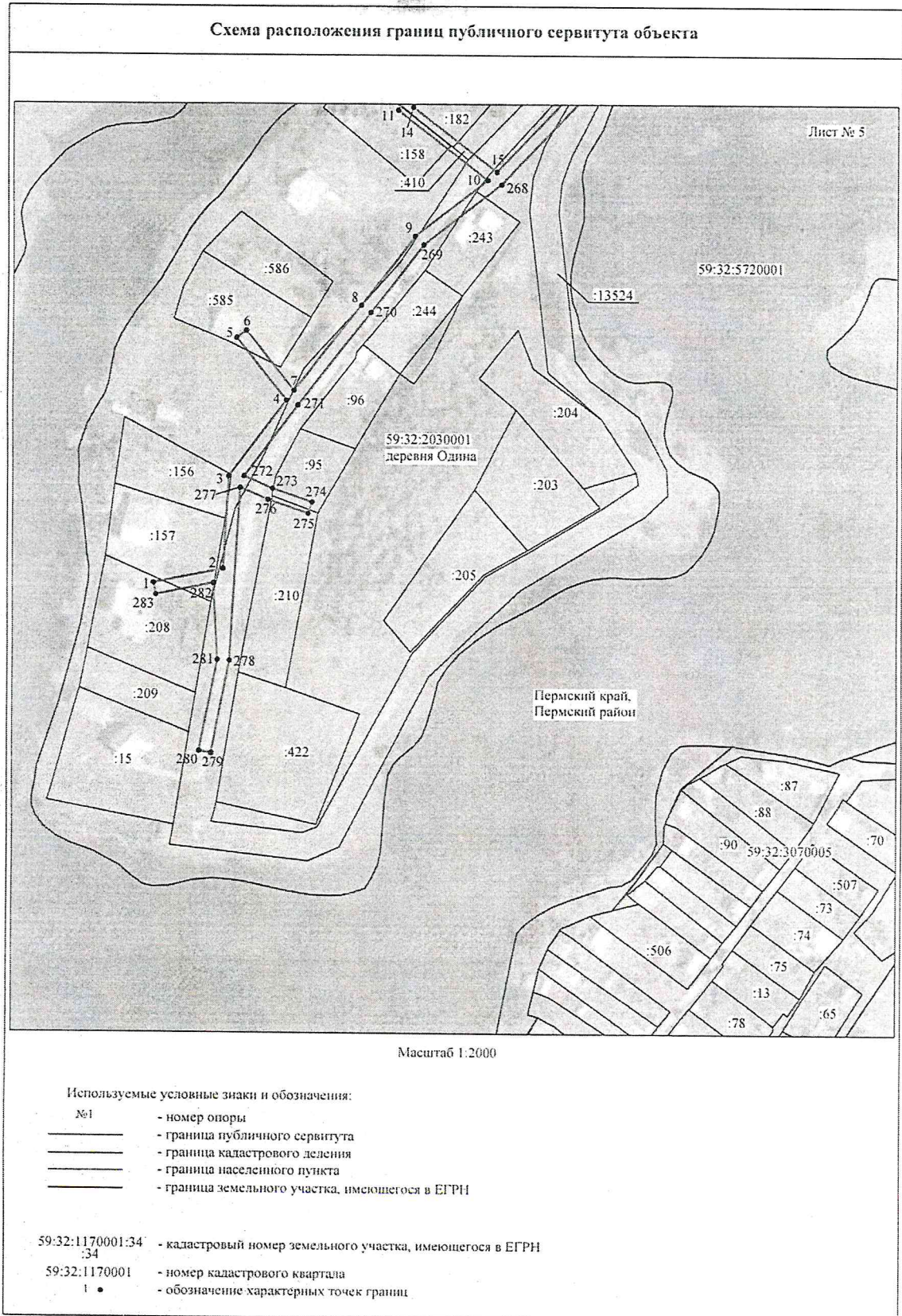
Приложение № 3
к распоряжению
комитета имущественных
отношений администрации
Пермского муниципального района
от 03.02.2022 № 310



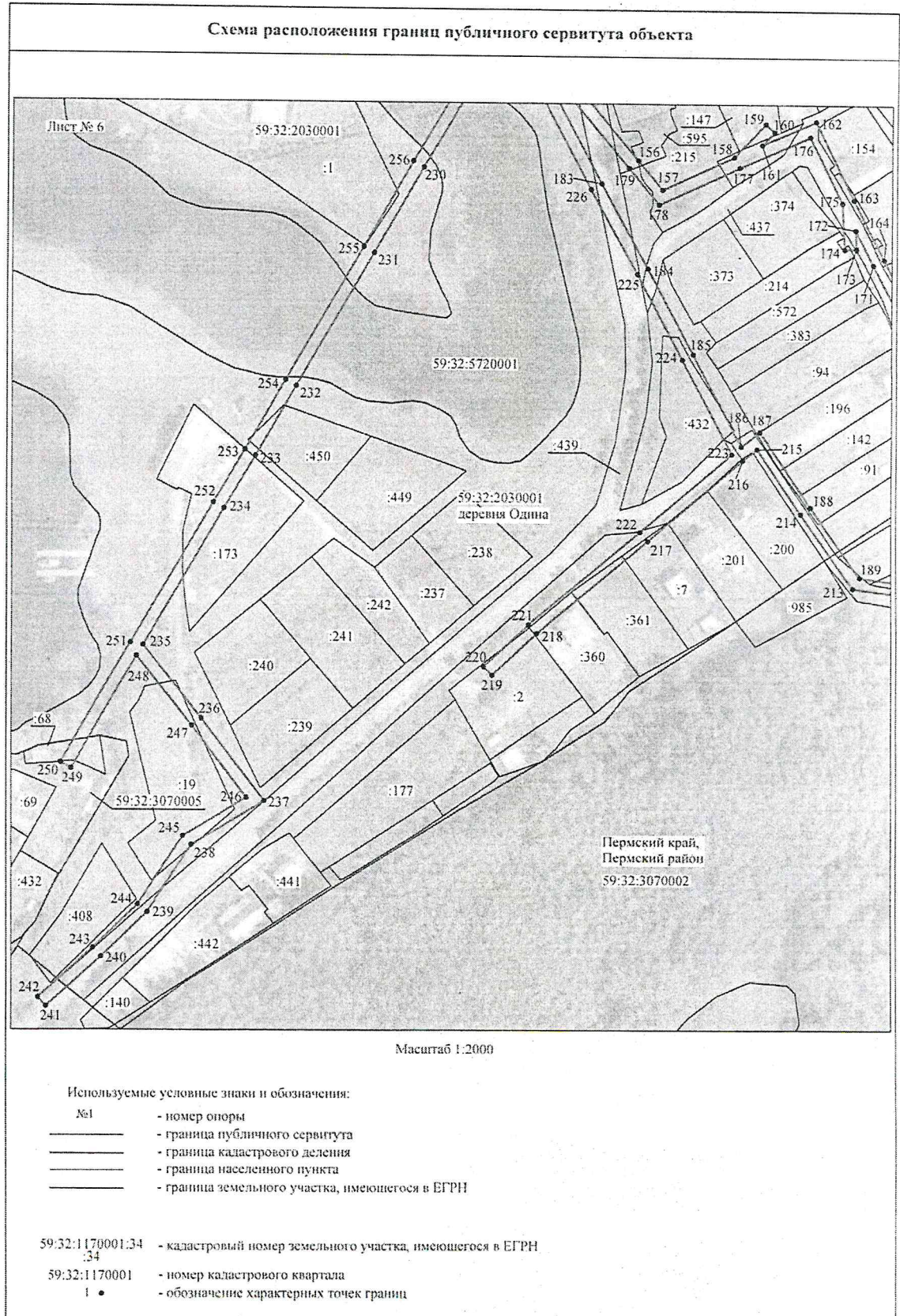
Приложение № 4
к распоряжению
комитета имущественных
отношений администрации
Пермского муниципального района
от 03.02.2022 № 310



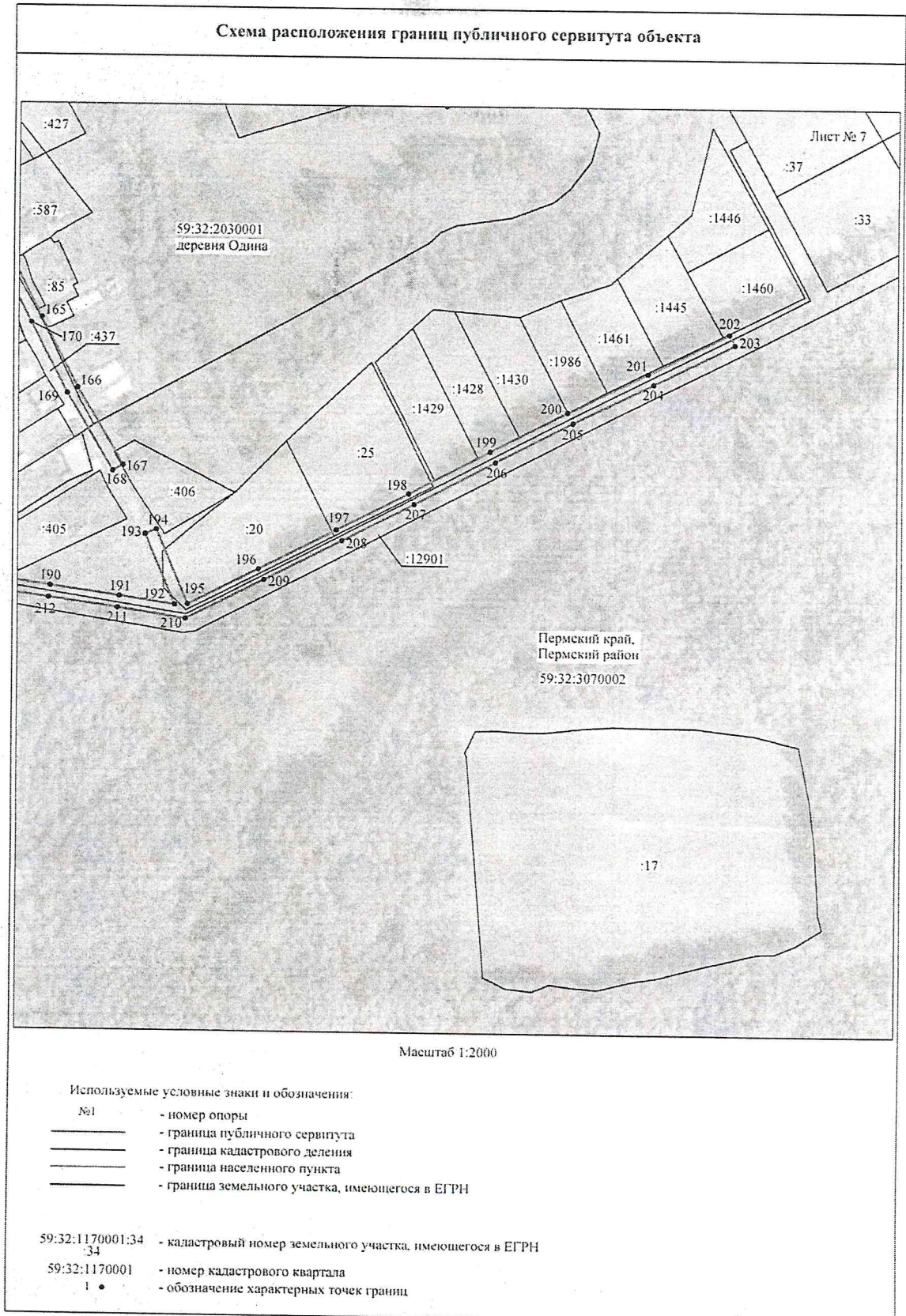
Приложение № 5
к распоряжению
комитета имущественных
отношений администрации
Пермского муниципального района
от 03.02.2022 № 310



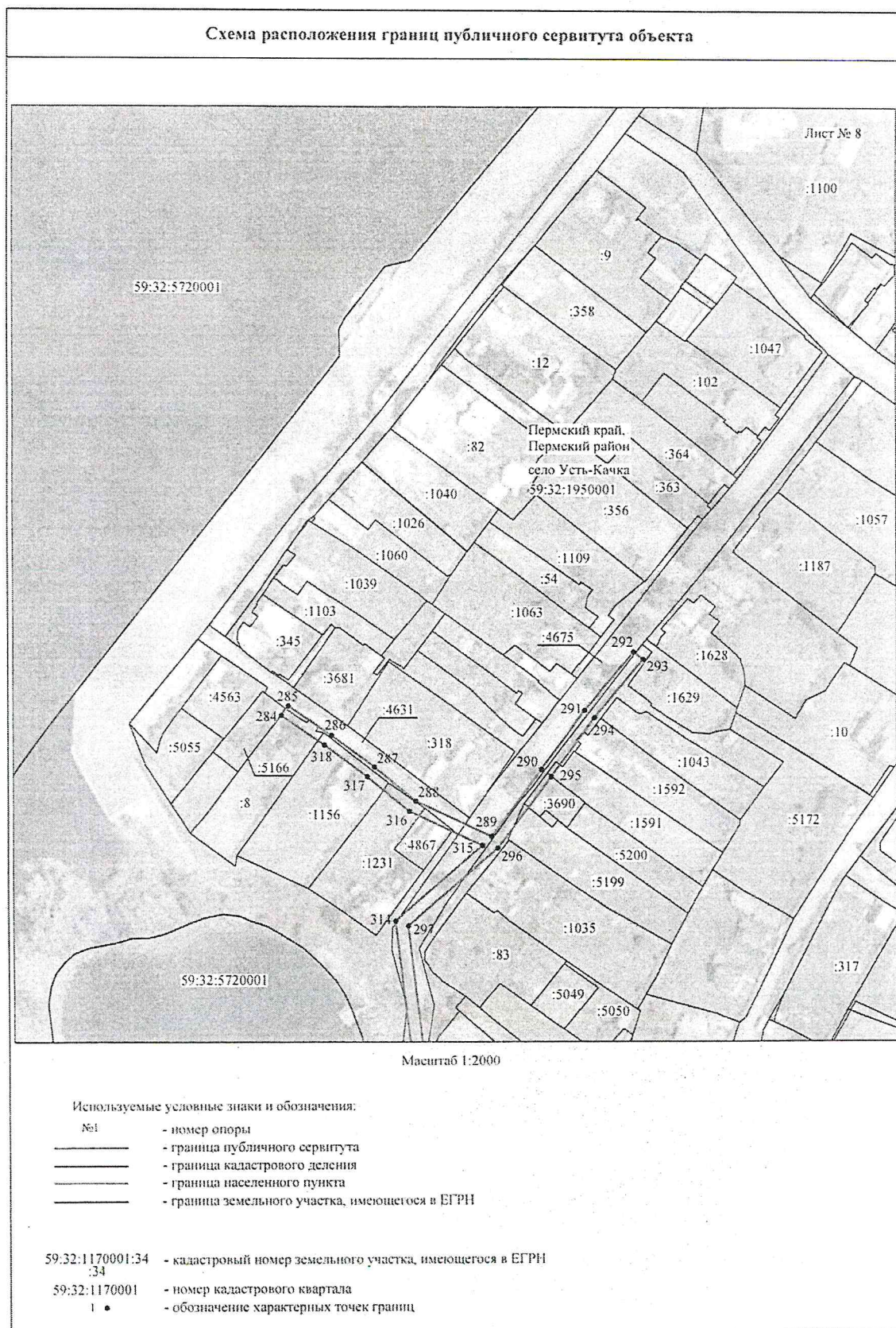
Приложение № 6
к распоряжению
комитета имущественных
отношений администрации
Пермского муниципального района
от 03.02.2022 № 310



Приложение № 7
к распоряжению
комитета имущественных
отношений администрации
Пермского муниципального района
от 03.02.2022 № 310

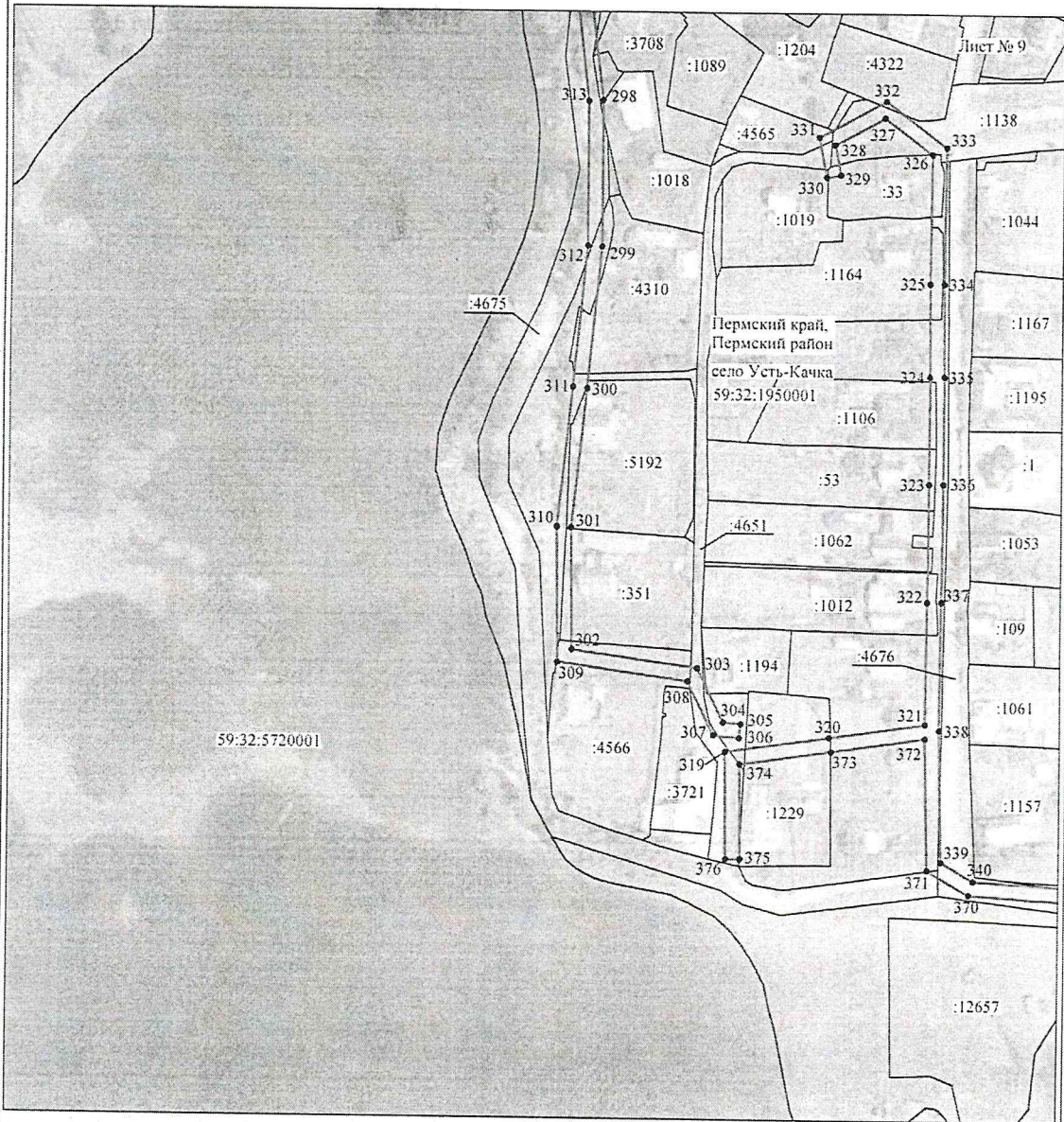


Приложение № 8
к распоряжению
комитета имущественных
отношений администрации
Пермского муниципального района
от 03.02.2022 № 310



Приложение № 9
к распоряжению
комитета имущественных
отношений администрации
Пермского муниципального района
от 03.02.2022 № 310

Схема расположения границ публичного сервитута объекта



Масштаб 1:2000

Используемые условные знаки и обозначения:

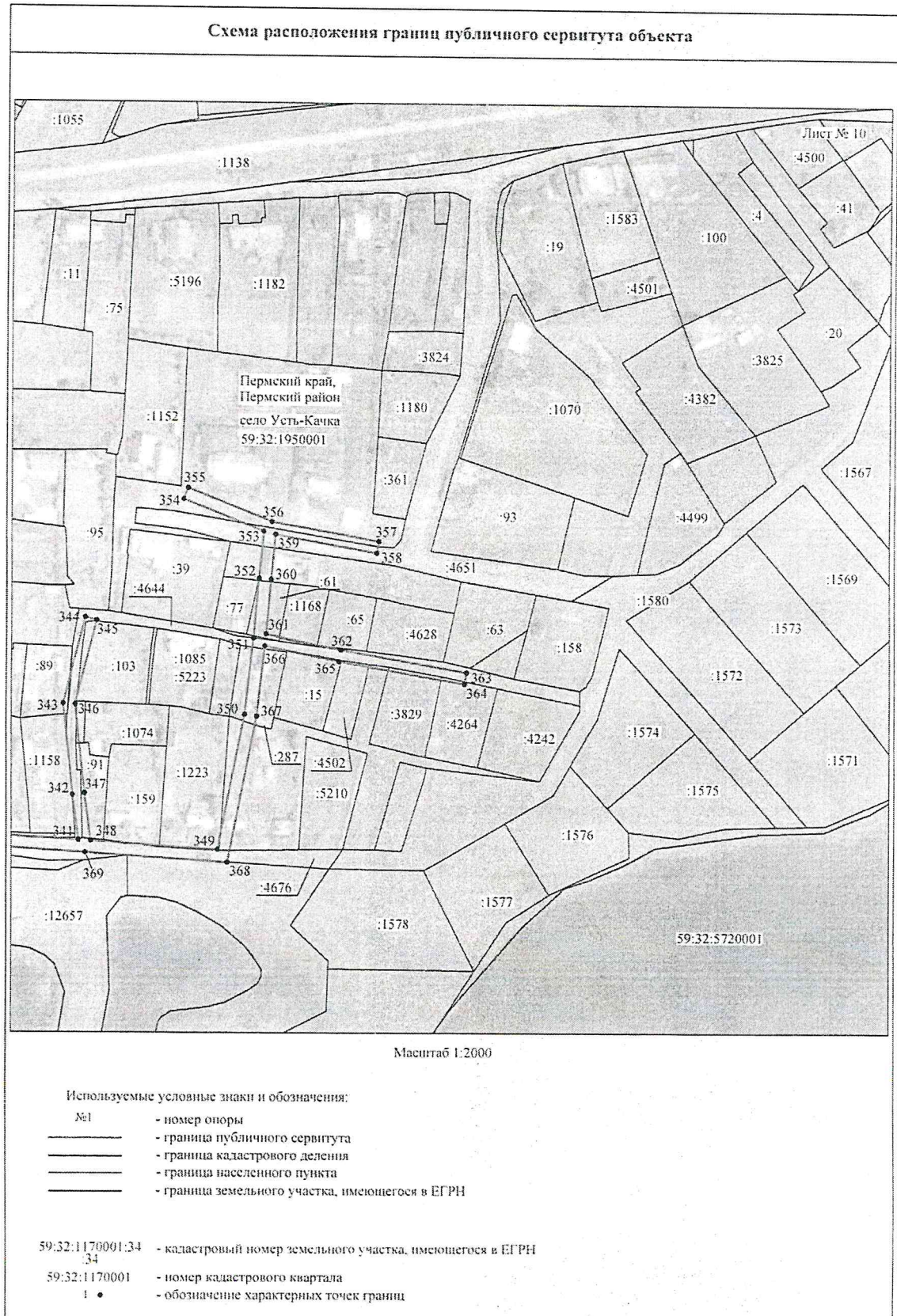
- | | |
|----|---|
| №1 | - номер опоры |
| — | - граница публичного сервитута |
| — | - граница кадастрового деления |
| — | - граница населенного пункта |
| — | - граница земельного участка, имеющегося в ЕГРН |

59:32:1170001:34 - кадастровый номер земельного участка, имеющегося в ЕГРН

59:32:1170001 - номер кадастрового квартала

1 • - обозначение характерных точек границ

Приложение № 10
к распоряжению
комитета имущественных
отношений администрации
Пермского муниципального района
от 03.02.2022 № 310



Приложение № 11
к распоряжению
комитета имущественных
отношений администрации
Пермского муниципального района
от 03.02.2022 № 310

ОПИСАНИЕ МЕСТОПОЛОЖЕНИЯ ГРАНИЦ

Публичный сервитут для размещения объекта электросетевого хозяйства «ВЛ-0,4КВ Ф.1 от ТП-47177»
(наименование объекта, местоположение границ которого описано (далее - объект))

Раздел 1

Сведения об объекте		
№ п/п	Характеристики объекта	Описание характеристик
1	2	3
1	Местоположение объекта	Пермский край, Пермский район
2	Площадь объекта +/- величина погрешности определения площади (Р+/- Дельта Р)	31136 кв.м ± 39 кв.м
3	Иные характеристики объекта	Публичный сервитут для размещения объекта электросетевого хозяйства «ВЛ-0,4КВ Ф.1 от ТП-47177» на срок 49 лет

Приложение № 12
к распоряжению
комитета имущественных
отношений администрации
Пермского муниципального района
от 03.02.2022 № 310

Раздел 2

Сведения о местоположении границ объекта					
1. Система координат МСК-59, зона 2					
2. Сведения о характерных точках границ объекта					
Обозначение характерных точек границ	Координаты, м		Метод определения координат характерной точки	Средняя квадратическая погрешность положения характерной точки (M _t), м	Описание обозначения точки на местности (при наличии)
	X	Y			
1	2	3	4	5	6
Зона I(1)	-	-	-	-	-
1	519772.50	2198380.83	Метод спутниковых геодезических измерений (определений)	0.10	-
2	519778.42	2198409.23	Метод спутниковых геодезических измерений (определений)	0.10	-
3	519817.15	2198411.52	Метод спутниковых геодезических измерений (определений)	0.10	-
4	519848.72	2198435.14	Метод спутниковых геодезических измерений (определений)	0.10	-
5	519875.22	2198414.56	Метод спутниковых геодезических измерений (определений)	0.10	-
6	519878.28	2198418.51	Метод спутниковых геодезических измерений (определений)	0.10	-
7	519852.86	2198438.27	Метод спутниковых геодезических измерений (определений)	0.10	-
8	519889.22	2198465.94	Метод спутниковых геодезических измерений (определений)	0.10	-
9	519918.02	2198488.28	Метод спутниковых геодезических измерений (определений)	0.10	-
10	519941.41	2198518.37	Метод спутниковых геодезических измерений (определений)	0.10	-
11	519970.83	2198481.02	Метод спутниковых геодезических измерений (определений)	0.10	-
12	520002.58	2198498.15	Метод спутниковых геодезических измерений (определений)	0.10	-
13	520000.21	2198502.55	Метод спутниковых геодезических измерений (определений)	0.10	-
14	519972.16	2198487.42	Метод спутниковых геодезических измерений (определений)	0.10	-
15	519944.80	2198522.15	Метод спутниковых геодезических измерений (определений)	0.10	-
16	519981.92	2198556.47	Метод спутниковых геодезических измерений (определений)	0.10	-
17	520017.97	2198591.19	Метод спутниковых геодезических измерений (определений)	0.10	-
18	520024.76	2198558.51	Метод спутниковых геодезических измерений (определений)	0.10	-
19	520051.98	2198521.17	Метод спутниковых геодезических измерений (определений)	0.10	-
20	520056.03	2198524.12	Метод спутниковых геодезических измерений (определений)	0.10	-
21	520029.43	2198560.58	Метод спутниковых геодезических измерений (определений)	0.10	-
22	520022.27	2198595.31	Метод спутниковых геодезических измерений (определений)	0.10	-
23	520050.92	2198622.54	Метод спутниковых геодезических измерений (определений)	0.10	-
24	520080.54	2198649.71	Метод спутниковых геодезических измерений (определений)	0.10	-
25	520116.52	2198639.79	Метод спутниковых геодезических измерений (определений)	0.10	-

Приложение № 13
к распоряжению
комитета имущественных
отношений администрации
Пермского муниципального района
от 03.02.2022 № 310

26	520153.84	2198627.82	Метод спутниковых геодезических измерений (определений)	0.10	-
27	520155.38	2198632.58	Метод спутниковых геодезических измерений (определений)	0.10	-
28	520117.95	2198644.58	Метод спутниковых геодезических измерений (определений)	0.10	-
29	520084.85	2198653.71	Метод спутниковых геодезических измерений (определений)	0.10	-
30	520101.31	2198668.95	Метод спутниковых геодезических измерений (определений)	0.10	-
31	520118.85	2198685.50	Метод спутниковых геодезических измерений (определений)	0.10	-
32	520137.84	2198703.35	Метод спутниковых геодезических измерений (определений)	0.10	-
33	520157.91	2198722.77	Метод спутниковых геодезических измерений (определений)	0.10	-
34	520156.71	2198714.18	Метод спутниковых геодезических измерений (определений)	0.10	-
35	520161.64	2198713.35	Метод спутниковых геодезических измерений (определений)	0.10	-
36	520163.69	2198727.96	Метод спутниковых геодезических измерений (определений)	0.10	-
37	520182.35	2198737.08	Метод спутниковых геодезических измерений (определений)	0.10	-
38	520207.23	2198752.75	Метод спутниковых геодезических измерений (определений)	0.10	-
39	520229.23	2198766.67	Метод спутниковых геодезических измерений (определений)	0.10	-
40	520258.51	2198783.33	Метод спутниковых геодезических измерений (определений)	0.10	-
41	520255.99	2198787.62	Метод спутниковых геодезических измерений (определений)	0.10	-
42	520226.66	2198770.96	Метод спутниковых геодезических измерений (определений)	0.10	-
43	520204.57	2198756.98	Метод спутниковых геодезических измерений (определений)	0.10	-
44	520179.91	2198741.46	Метод спутниковых геодезических измерений (определений)	0.10	-
45	520159.97	2198731.71	Метод спутниковых геодезических измерений (определений)	0.10	-
46	520134.41	2198707.00	Метод спутниковых геодезических измерений (определений)	0.10	-
47	520115.42	2198689.15	Метод спутниковых геодезических измерений (определений)	0.10	-
48	520097.89	2198672.60	Метод спутниковых геодезических измерений (определений)	0.10	-
49	520081.30	2198657.21	Метод спутниковых геодезических измерений (определений)	0.10	-
50	520073.08	2198691.10	Метод спутниковых геодезических измерений (определений)	0.10	-
51	520063.94	2198727.90	Метод спутниковых геодезических измерений (определений)	0.10	-
52	520054.22	2198763.08	Метод спутниковых геодезических измерений (определений)	0.10	-
53	520046.47	2198797.47	Метод спутниковых геодезических измерений (определений)	0.10	-
54	520031.04	2198861.20	Метод спутниковых геодезических измерений (определений)	0.10	-
55	520006.89	2198892.54	Метод спутниковых геодезических измерений (определений)	0.10	-
56	520059.43	2198873.76	Метод спутниковых геодезических измерений (определений)	0.10	-
57	520110.97	2198855.10	Метод спутниковых геодезических измерений (определений)	0.10	-
58	520159.41	2198837.67	Метод спутниковых геодезических измерений (определений)	0.10	-
59	520231.11	2198812.31	Метод спутниковых геодезических измерений (определений)	0.10	-

Приложение № 14
к распоряжению
комитета имущественных
отношений администрации
Пермского муниципального района
от 03.02.2022 № 310

60	520280.71	2198794.48	Метод спутниковых геодезических измерений (определений)	0.10	-
61	520268.84	2198764.23	Метод спутниковых геодезических измерений (определений)	0.10	-
62	520256.63	2198738.92	Метод спутниковых геодезических измерений (определений)	0.10	-
63	520238.57	2198705.81	Метод спутниковых геодезических измерений (определений)	0.10	-
64	520198.02	2198672.58	Метод спутниковых геодезических измерений (определений)	0.10	-
65	520194.42	2198656.16	Метод спутниковых геодезических измерений (определений)	0.10	-
66	520199.32	2198655.09	Метод спутниковых геодезических измерений (определений)	0.10	-
67	520202.53	2198669.82	Метод спутниковых геодезических измерений (определений)	0.10	-
68	520242.48	2198702.56	Метод спутниковых геодезических измерений (определений)	0.10	-
69	520261.08	2198736.63	Метод спутниковых геодезических измерений (определений)	0.10	-
70	520273.43	2198762.23	Метод спутниковых геодезических измерений (определений)	0.10	-
71	520285.10	2198792.08	Метод спутниковых геодезических измерений (определений)	0.10	-
72	520316.93	2198769.50	Метод спутниковых геодезических измерений (определений)	0.10	-
73	520343.66	2198785.64	Метод спутниковых геодезических измерений (определений)	0.10	-
74	520381.47	2198809.06	Метод спутниковых геодезических измерений (определений)	0.10	-
75	520418.01	2198829.83	Метод спутниковых геодезических измерений (определений)	0.10	-
76	520434.36	2198845.63	Метод спутниковых геодезических измерений (определений)	0.10	-
77	520462.29	2198872.99	Метод спутниковых геодезических измерений (определений)	0.10	-
78	520494.29	2198903.85	Метод спутниковых геодезических измерений (определений)	0.10	-
79	520490.82	2198907.46	Метод спутниковых геодезических измерений (определений)	0.10	-
80	520458.80	2198876.57	Метод спутниковых геодезических измерений (определений)	0.10	-
81	520430.88	2198849.21	Метод спутниковых геодезических измерений (определений)	0.10	-
82	520414.98	2198833.88	Метод спутниковых геодезических измерений (определений)	0.10	-
83	520378.91	2198813.36	Метод спутниковых геодезических измерений (определений)	0.10	-
84	520341.05	2198789.91	Метод спутниковых геодезических измерений (определений)	0.10	-
85	520317.16	2198775.48	Метод спутниковых геодезических измерений (определений)	0.10	-
86	520285.04	2198798.24	Метод спутниковых геодезических измерений (определений)	0.10	-
87	520232.79	2198817.02	Метод спутниковых геодезических измерений (определений)	0.10	-
88	520161.09	2198842.38	Метод спутниковых геодезических измерений (определений)	0.10	-
89	520112.67	2198859.80	Метод спутниковых геодезических измерений (определений)	0.10	-
90	520061.13	2198878.46	Метод спутниковых геодезических измерений (определений)	0.10	-
91	520020.58	2198893.04	Метод спутниковых геодезических измерений (определений)	0.10	-
92	520033.42	2198893.54	Метод спутниковых геодезических измерений (определений)	0.10	-
93	520033.23	2198898.54	Метод спутниковых геодезических измерений (определений)	0.10	-

Приложение № 15
к распоряжению
комитета имущественных
отношений администрации
Пермского муниципального района
от 03.02.2022 № 310

94	520008.17	2198897.60	Метод спутниковых геодезических измерений (определений)	0.10	-
95	520002.14	2198901.21	Метод спутниковых геодезических измерений (определений)	0.10	-
96	520002.21	2198902.31	Метод спутниковых геодезических измерений (определений)	0.10	-
97	520029.13	2198924.09	Метод спутниковых геодезических измерений (определений)	0.10	-
98	520056.67	2198945.25	Метод спутниковых геодезических измерений (определений)	0.10	-
99	520078.28	2198962.08	Метод спутниковых геодезических измерений (определений)	0.10	-
100	520116.67	2198992.02	Метод спутниковых геодезических измерений (определений)	0.10	-
101	520140.14	2199010.35	Метод спутниковых геодезических измерений (определений)	0.10	-
102	520170.64	2198978.12	Метод спутниковых геодезических измерений (определений)	0.10	-
103	520214.38	2198958.54	Метод спутниковых геодезических измерений (определений)	0.10	-
104	520243.42	2198927.25	Метод спутниковых геодезических измерений (определений)	0.10	-
105	520260.18	2198927.51	Метод спутниковых геодезических измерений (определений)	0.10	-
106	520277.57	2198942.71	Метод спутниковых геодезических измерений (определений)	0.10	-
107	520299.38	2198962.49	Метод спутниковых геодезических измерений (определений)	0.10	-
108	520324.15	2198984.97	Метод спутниковых геодезических измерений (определений)	0.10	-
109	520357.34	2199014.63	Метод спутниковых геодезических измерений (определений)	0.10	-
110	520379.91	2199034.71	Метод спутниковых геодезических измерений (определений)	0.10	-
111	520416.72	2199067.40	Метод спутниковых геодезических измерений (определений)	0.10	-
112	520413.40	2199071.14	Метод спутниковых геодезических измерений (определений)	0.10	-
113	520376.59	2199038.44	Метод спутниковых геодезических измерений (определений)	0.10	-
114	520354.01	2199018.36	Метод спутниковых геодезических измерений (определений)	0.10	-
115	520324.41	2198991.90	Метод спутниковых геодезических измерений (определений)	0.10	-
116	520324.07	2198994.87	Метод спутниковых геодезических измерений (определений)	0.10	-
117	520319.09	2198994.29	Метод спутниковых геодезических измерений (определений)	0.10	-
118	520319.84	2198987.81	Метод спутниковых геодезических измерений (определений)	0.10	-
119	520296.02	2198966.19	Метод спутниковых геодезических измерений (определений)	0.10	-
120	520274.24	2198946.44	Метод спутниковых геодезических измерений (определений)	0.10	-
121	520258.28	2198932.48	Метод спутниковых геодезических измерений (определений)	0.10	-
122	520245.57	2198932.29	Метод спутниковых геодезических измерений (определений)	0.10	-
123	520217.35	2198962.69	Метод спутниковых геодезических измерений (определений)	0.10	-
124	520173.59	2198982.27	Метод спутниковых геодезических измерений (определений)	0.10	-
125	520142.32	2199015.32	Метод спутниковых геодезических измерений (определений)	0.10	-
126	520123.99	2199041.42	Метод спутниковых геодезических измерений (определений)	0.10	-
127	520102.96	2199071.10	Метод спутниковых геодезических измерений (определений)	0.10	-

Приложение № 16
к распоряжению
комитета имущественных
отношений администрации
Пермского муниципального района
от 03.02.2022 № 310

128	520079.33	2199105.17	Метод спутниковых геодезических измерений (определений)	0.10	-
129	520053.64	2199120.81	Метод спутниковых геодезических измерений (определений)	0.10	-
130	520091.09	2199130.61	Метод спутниковых геодезических измерений (определений)	0.10	-
131	520138.59	2199142.90	Метод спутниковых геодезических измерений (определений)	0.10	-
132	520171.62	2199150.67	Метод спутниковых геодезических измерений (определений)	0.10	-
133	520170.47	2199155.54	Метод спутниковых геодезических измерений (определений)	0.10	-
134	520137.40	2199147.75	Метод спутниковых геодезических измерений (определений)	0.10	-
135	520089.83	2199135.45	Метод спутниковых геодезических измерений (определений)	0.10	-
136	520047.71	2199124.42	Метод спутниковых геодезических измерений (определений)	0.10	-
137	520017.57	2199142.46	Метод спутниковых геодезических измерений (определений)	0.10	-
138	520031.30	2199170.65	Метод спутниковых геодезических измерений (определений)	0.10	-
139	520046.27	2199204.35	Метод спутниковых геодезических измерений (определений)	0.10	-
140	520033.41	2199219.54	Метод спутниковых геодезических измерений (определений)	0.10	-
141	520029.59	2199216.31	Метод спутниковых геодезических измерений (определений)	0.10	-
142	520040.43	2199203.50	Метод спутниковых геодезических измерений (определений)	0.10	-
143	520026.77	2199172.75	Метод спутниковых геодезических измерений (определений)	0.10	-
144	520011.05	2199140.54	Метод спутниковых геодезических измерений (определений)	0.10	-
145	520046.29	2199119.44	Метод спутниковых геодезических измерений (определений)	0.10	-
146	520075.82	2199101.44	Метод спутниковых геодезических измерений (определений)	0.10	-
147	520098.86	2199068.23	Метод спутниковых геодезических измерений (определений)	0.10	-
148	520119.90	2199038.54	Метод спутниковых геодезических измерений (определений)	0.10	-
149	520136.98	2199014.22	Метод спутниковых геодезических измерений (определений)	0.10	-
150	520113.59	2198995.96	Метод спутниковых геодезических измерений (определений)	0.10	-
151	520075.22	2198966.02	Метод спутниковых геодезических измерений (определений)	0.10	-
152	520053.61	2198949.21	Метод спутниковых геодезических измерений (определений)	0.10	-
153	520026.03	2198928.02	Метод спутниковых геодезических измерений (определений)	0.10	-
154	519999.79	2198906.81	Метод спутниковых геодезических измерений (определений)	0.10	-
155	519977.53	2198925.90	Метод спутниковых геодезических измерений (определений)	0.10	-
156	519949.46	2198948.60	Метод спутниковых геодезических измерений (определений)	0.10	-
157	519937.48	2198958.58	Метод спутниковых геодезических измерений (определений)	0.10	-
158	519951.22	2198988.08	Метод спутниковых геодезических измерений (определений)	0.10	-
159	519965.32	2199001.14	Метод спутниковых геодезических измерений (определений)	0.10	-
160	519961.91	2199004.81	Метод спутниковых геодезических измерений (определений)	0.10	-
161	519956.41	2198999.71	Метод спутниковых геодезических измерений (определений)	0.10	-

Приложение № 17
к распоряжению
комитета имущественных
отношений администрации
Пермского муниципального района
от 03.02.2022 № 310

162	519966.42	2199022.17	Метод спутниковых геодезических измерений (определений)	0.10	-
163	519933.81	2199038.42	Метод спутниковых геодезических измерений (определений)	0.10	-
164	519908.79	2199051.04	Метод спутниковых геодезических измерений (определений)	0.10	-
165	519883.35	2199064.09	Метод спутниковых геодезических измерений (определений)	0.10	-
166	519853.69	2199079.03	Метод спутниковых геодезических измерений (определений)	0.10	-
167	519821.28	2199097.88	Метод спутниковых геодезических измерений (определений)	0.10	-
168	519818.78	2199093.56	Метод спутниковых геодезических измерений (определений)	0.10	-
169	519851.31	2199074.63	Метод спутниковых геодезических измерений (определений)	0.10	-
170	519881.09	2199059.63	Метод спутниковых геодезических измерений (определений)	0.10	-
171	519906.52	2199046.58	Метод спутниковых геодезических измерений (определений)	0.10	-
172	519921.22	2199039.13	Метод спутниковых геодезических измерений (определений)	0.10	-
173	519913.28	2199039.53	Метод спутниковых геодезических измерений (определений)	0.10	-
174	519913.03	2199034.54	Метод спутниковых геодезических измерений (определений)	0.10	-
175	519932.37	2199033.54	Метод спутниковых геодезических измерений (определений)	0.10	-
176	519959.90	2199019.83	Метод спутниковых геодезических измерений (определений)	0.10	-
177	519946.78	2198990.42	Метод спутниковых геодезических измерений (определений)	0.10	-
178	519931.33	2198957.20	Метод спутниковых геодезических измерений (определений)	0.10	-
179	519946.29	2198944.74	Метод спутниковых геодезических измерений (определений)	0.10	-
180	519974.33	2198922.06	Метод спутниковых геодезических измерений (определений)	0.10	-
181	519991.20	2198907.63	Метод спутниковых геодезических измерений (определений)	0.10	-
182	519988.72	2198908.06	Метод спутниковых геодезических измерений (определений)	0.10	-
183	519939.84	2198933.60	Метод спутниковых геодезических измерений (определений)	0.10	-
184	519904.37	2198952.77	Метод спутниковых геодезических измерений (определений)	0.10	-
185	519868.07	2198971.49	Метод спутниковых геодезических измерений (определений)	0.10	-
186	519829.12	2198991.48	Метод спутниковых геодезических измерений (определений)	0.10	-
187	519835.34	2198999.31	Метод спутниковых геодезических измерений (определений)	0.10	-
188	519803.63	2199020.65	Метод спутниковых геодезических измерений (определений)	0.10	-
189	519774.19	2199041.29	Метод спутниковых геодезических измерений (определений)	0.10	-
190	519770.43	2199068.12	Метод спутниковых геодезических измерений (определений)	0.10	-
191	519766.34	2199096.67	Метод спутниковых геодезических измерений (определений)	0.10	-
192	519762.84	2199119.58	Метод спутниковых геодезических измерений (определений)	0.10	-
193	519792.33	2199107.29	Метод спутниковых геодезических измерений (определений)	0.10	-
194	519794.25	2199111.91	Метод спутниковых геодезических измерений (определений)	0.10	-
195	519763.15	2199124.86	Метод спутниковых геодезических измерений (определений)	0.10	-

Приложение № 18
к распоряжению
комитета имущественных
отношений администрации
Пермского муниципального района
от 03.02.2022 № 310

196	519778.08	2199153.98	Метод спутниковых геодезических измерений (определений)	0.10	-
197	519794.69	2199186.27	Метод спутниковых геодезических измерений (определений)	0.10	-
198	519810.21	2199216.45	Метод спутниковых геодезических измерений (определений)	0.10	-
199	519828.08	2199250.42	Метод спутниковых геодезических измерений (определений)	0.10	-
200	519844.80	2199282.59	Метод спутниковых геодезических измерений (определений)	0.10	-
201	519861.55	2199315.69	Метод спутниковых геодезических измерений (определений)	0.10	-
202	519878.71	2199349.18	Метод спутниковых геодезических измерений (определений)	0.10	-
203	519874.26	2199351.46	Метод спутниковых геодезических измерений (определений)	0.10	-
204	519857.09	2199317.96	Метод спутниковых геодезических измерений (определений)	0.10	-
205	519840.35	2199284.87	Метод спутниковых геодезических измерений (определений)	0.10	-
206	519823.65	2199252.73	Метод спутниковых геодезических измерений (определений)	0.10	-
207	519805.77	2199218.76	Метод спутниковых геодезических измерений (определений)	0.10	-
208	519790.24	2199188.56	Метод спутниковых геодезических измерений (определений)	0.10	-
209	519773.63	2199156.25	Метод спутниковых геодезических измерений (определений)	0.10	-
210	519757.09	2199124.00	Метод спутниковых геодезических измерений (определений)	0.10	-
211	519761.39	2199095.94	Метод спутниковых геодезических измерений (определений)	0.10	-
212	519765.48	2199067.42	Метод спутниковых геодезических измерений (определений)	0.10	-
213	519769.54	2199038.44	Метод спутниковых геодезических измерений (определений)	0.10	-
214	519800.79	2199016.52	Метод спутниковых геодезических измерений (определений)	0.10	-
215	519828.07	2198998.18	Метод спутниковых геодезических измерений (определений)	0.10	-
216	519823.33	2198992.23	Метод спутниковых геодезических измерений (определений)	0.10	-
217	519789.19	2198953.13	Метод спутниковых геодезических измерений (определений)	0.10	-
218	519749.93	2198907.28	Метод спутниковых геодезических измерений (определений)	0.10	-
219	519732.17	2198888.82	Метод спутниковых геодезических измерений (определений)	0.10	-
220	519735.78	2198885.35	Метод спутниковых геодезических измерений (определений)	0.10	-
221	519753.64	2198903.92	Метод спутниковых геодезических измерений (определений)	0.10	-
222	519792.97	2198949.87	Метод спутниковых геодезических измерений (определений)	0.10	-
223	519825.86	2198987.54	Метод спутниковых геодезических измерений (определений)	0.10	-
224	519865.78	2198967.04	Метод спутниковых геодезических измерений (определений)	0.10	-
225	519902.04	2198948.35	Метод спутниковых геодезических измерений (определений)	0.10	-
226	519937.49	2198929.19	Метод спутниковых геодезических измерений (определений)	0.10	-
227	519987.09	2198903.27	Метод спутниковых геодезических измерений (определений)	0.10	-
228	519996.32	2198901.65	Метод спутниковых геодезических измерений (определений)	0.10	-
229	519996.96	2198889.47	Метод спутниковых геодезических измерений (определений)	0.10	-

Приложение № 19
к распоряжению
комитета имущественных
отношений администрации
Пермского муниципального района
от 03.02.2022 № 310

230	519946.17	2198859.58	Метод спутниковых геодезических измерений (определений)	0.10	-
231	519910.40	2198838.97	Метод спутниковых геодезических измерений (определений)	0.10	-
232	519853.92	2198806.60	Метод спутниковых геодезических измерений (определений)	0.10	-
233	519824.24	2198789.83	Метод спутниковых геодезических измерений (определений)	0.10	-
234	519802.24	2198776.90	Метод спутниковых геодезических измерений (определений)	0.10	-
235	519744.39	2198743.60	Метод спутниковых геодезических измерений (определений)	0.10	-
236	519713.67	2198767.73	Метод спутниковых геодезических измерений (определений)	0.10	-
237	519679.43	2198793.58	Метод спутниковых геодезических измерений (определений)	0.10	-
238	519660.97	2198763.67	Метод спутниковых геодезических измерений (определений)	0.10	-
239	519632.59	2198745.40	Метод спутниковых геодезических измерений (определений)	0.10	-
240	519614.13	2198726.23	Метод спутниковых геодезических измерений (определений)	0.10	-
241	519593.28	2198703.10	Метод спутниковых геодезических измерений (определений)	0.10	-
242	519596.99	2198699.75	Метод спутниковых геодезических измерений (определений)	0.10	-
243	519617.79	2198722.81	Метод спутниковых геодезических измерений (определений)	0.10	-
244	519635.79	2198741.50	Метод спутниковых геодезических измерений (определений)	0.10	-
245	519664.63	2198760.08	Метод спутниковых геодезических измерений (определений)	0.10	-
246	519680.80	2198786.29	Метод спутниковых геодезических измерений (определений)	0.10	-
247	519710.62	2198763.77	Метод спутниковых геодезических измерений (определений)	0.10	-
248	519739.76	2198740.90	Метод спутниковых геодезических измерений (определений)	0.10	-
249	519692.77	2198713.69	Метод спутниковых геодезических измерений (определений)	0.10	-
250	519695.28	2198709.35	Метод спутниковых геодезических измерений (определений)	0.10	-
251	519745.43	2198738.44	Метод спутниковых геодезических измерений (определений)	0.10	-
252	519804.76	2198772.58	Метод спутниковых геодезических измерений (определений)	0.10	-
253	519826.74	2198785.50	Метод спутниковых геодезических измерений (определений)	0.10	-
254	519856.39	2198802.25	Метод спутниковых геодезических измерений (определений)	0.10	-
255	519912.89	2198834.63	Метод спутниковых геодезических измерений (определений)	0.10	-
256	519948.70	2198855.27	Метод спутниковых геодезических измерений (определений)	0.10	-
257	520002.13	2198886.71	Метод спутниковых геодезических измерений (определений)	0.10	-
258	520001.89	2198890.94	Метод спутниковых геодезических измерений (определений)	0.10	-
259	520026.43	2198858.99	Метод спутниковых геодезических измерений (определений)	0.10	-
260	520041.60	2198796.33	Метод спутниковых геодезических измерений (определений)	0.10	-
261	520049.38	2198761.85	Метод спутниковых геодезических измерений (определений)	0.10	-
262	520059.10	2198726.63	Метод спутниковых геодезических измерений (определений)	0.10	-
263	520068.22	2198689.91	Метод спутниковых геодезических измерений (определений)	0.10	-

Приложение № 20
к распоряжению
комитета имущественных
отношений администрации
Пермского муниципального района
от 03.02.2022 № 310

264	520077.09	2198653.33	Метод спутниковых геодезических измерений (определений)	0.10	-
265	520047.51	2198626.19	Метод спутниковых геодезических измерений (определений)	0.10	-
266	520018.17	2198598.32	Метод спутниковых геодезических измерений (определений)	0.10	-
267	519978.49	2198560.11	Метод спутниковых геодезических измерений (определений)	0.10	-
268	519939.61	2198524.17	Метод спутниковых геодезических измерений (определений)	0.10	-
269	519914.46	2198491.85	Метод спутниковых геодезических измерений (определений)	0.10	-
270	519886.17	2198469.90	Метод спутниковых геодезических измерений (определений)	0.10	-
271	519846.77	2198439.92	Метод спутниковых геодезических измерений (определений)	0.10	-
272	519817.28	2198417.85	Метод спутниковых геодезических измерений (определений)	0.10	-
273	519812.17	2198429.42	Метод спутниковых геодезических измерений (определений)	0.10	-
274	519806.52	2198445.80	Метод спутниковых геодезических измерений (определений)	0.10	-
275	519801.79	2198444.17	Метод спутниковых геодезических измерений (определений)	0.10	-
276	519807.52	2198427.60	Метод спутниковых геодезических измерений (определений)	0.10	-
277	519812.50	2198416.23	Метод спутниковых геодезических измерений (определений)	0.10	-
278	519740.09	2198411.97	Метод спутниковых геодезических измерений (определений)	0.10	-
279	519701.01	2198404.53	Метод спутниковых геодезических измерений (определений)	0.10	-
280	519701.95	2198399.62	Метод спутниковых геодезических измерений (определений)	0.10	-
281	519740.50	2198406.98	Метод спутниковых геодезических измерений (определений)	0.10	-
282	519772.51	2198405.27	Метод спутниковых геодезических измерений (определений)	0.10	-
283	519767.61	2198381.85	Метод спутниковых геодезических измерений (определений)	0.10	-
1	519772.50	2198380.83	Метод спутниковых геодезических измерений (определений)	0.10	-
Зона1(2)	-	-	-	-	-
284	516821.96	2197283.55	Метод спутниковых геодезических измерений (определений)	0.10	-
285	516826.05	2197286.42	Метод спутниковых геодезических измерений (определений)	0.10	-
286	516813.59	2197304.23	Метод спутниковых геодезических измерений (определений)	0.10	-
287	516800.41	2197322.15	Метод спутниковых геодезических измерений (определений)	0.10	-
288	516786.40	2197339.27	Метод спутниковых геодезических измерений (определений)	0.10	-
289	516771.66	2197370.73	Метод спутниковых геодезических измерений (определений)	0.10	-
290	516799.41	2197391.52	Метод спутниковых геодезических измерений (определений)	0.10	-
291	516824.09	2197409.39	Метод спутниковых геодезических измерений (определений)	0.10	-
292	516848.65	2197429.38	Метод спутниковых геодезических измерений (определений)	0.10	-
293	516845.49	2197433.25	Метод спутниковых геодезических измерений (определений)	0.10	-
294	516821.04	2197413.36	Метод спутниковых геодезических измерений (определений)	0.10	-
295	516796.43	2197395.56	Метод спутниковых геодезических измерений (определений)	0.10	-
296	516766.81	2197373.33	Метод спутниковых геодезических измерений (определений)	0.10	-

Приложение № 21
к распоряжению
комитета имущественных
отношений администрации
Пермского муниципального района
от 03.02.2022 № 310

			измерений (определений)		
297	516734.46	2197335.84	Метод спутниковых геодезических измерений (определений)	0.10	-
298	516654.84	2197345.15	Метод спутниковых геодезических измерений (определений)	0.10	-
299	516603.16	2197345.15	Метод спутниковых геодезических измерений (определений)	0.10	-
300	516553.18	2197340.41	Метод спутниковых геодезических измерений (определений)	0.10	-
301	516504.00	2197335.18	Метод спутниковых геодезических измерений (определений)	0.10	-
302	516461.17	2197335.68	Метод спутниковых геодезических измерений (определений)	0.10	-
303	516454.99	2197379.48	Метод спутниковых геодезических измерений (определений)	0.10	-
304	516436.16	2197388.38	Метод спутниковых геодезических измерений (определений)	0.10	-
305	516435.54	2197394.47	Метод спутниковых геодезических измерений (определений)	0.10	-
306	516430.57	2197393.96	Метод спутниковых геодезических измерений (определений)	0.10	-
307	516431.47	2197385.06	Метод спутниковых геодезических измерений (определений)	0.10	-
308	516450.42	2197376.12	Метод спутниковых геодезических измерений (определений)	0.10	-
309	516456.83	2197330.73	Метод спутниковых геодезических измерений (определений)	0.10	-
310	516504.24	2197330.18	Метод спутниковых геодезических измерений (определений)	0.10	-
311	516553.68	2197335.44	Метод спутниковых геодезических измерений (определений)	0.10	-
312	516603.40	2197340.15	Метод спутниковых геодезических измерений (определений)	0.10	-
313	516654.54	2197340.15	Метод спутниковых геодезических измерений (определений)	0.10	-
314	516736.51	2197330.57	Метод спутниковых геодезических измерений (определений)	0.10	-
315	516767.91	2197366.95	Метод спутниковых геодезических измерений (определений)	0.10	-
316	516782.14	2197336.58	Метод спутниковых геодезических измерений (определений)	0.10	-
317	516796.46	2197319.08	Метод спутниковых геодезических измерений (определений)	0.10	-
318	516809.53	2197301.32	Метод спутниковых геодезических измерений (определений)	0.10	-
284	516821.96	2197283.55	Метод спутниковых геодезических измерений (определений)	0.10	-
Зона I (З)	-	-	-	-	-
319	516425.66	2197389.12	Метод спутниковых геодезических измерений (определений)	0.10	-
320	516430.96	2197424.88	Метод спутниковых геодезических измерений (определений)	0.10	-
321	516435.98	2197458.38	Метод спутниковых геодезических измерений (определений)	0.10	-
322	516478.76	2197458.96	Метод спутниковых геодезических измерений (определений)	0.10	-
323	516520.46	2197459.21	Метод спутниковых геодезических измерений (определений)	0.10	-
324	516558.22	2197459.35	Метод спутниковых геодезических измерений (определений)	0.10	-
325	516590.96	2197459.02	Метод спутниковых геодезических измерений (определений)	0.10	-
326	516636.76	2197459.47	Метод спутниковых геодезических измерений (определений)	0.10	-
327	516649.45	2197442.62	Метод спутниковых геодезических измерений (определений)	0.10	-
328	516639.83	2197425.41	Метод спутниковых геодезических измерений (определений)	0.10	-

Приложение № 22
к распоряжению
комитета имущественных
отношений администрации
Пермского муниципального района
от 03.02.2022 № 310

329	516629.16	2197427.38	Метод спутниковых геодезических измерений (определений)	0.10	-
330	516628.26	2197422.46	Метод спутниковых геодезических измерений (определений)	0.10	-
331	516642.45	2197419.84	Метод спутниковых геодезических измерений (определений)	0.10	-
332	516655.40	2197443.03	Метод спутниковых геодезических измерений (определений)	0.10	-
333	516639.22	2197464.49	Метод спутниковых геодезических измерений (определений)	0.10	-
334	516590.96	2197464.02	Метод спутниковых геодезических измерений (определений)	0.10	-
335	516558.24	2197464.35	Метод спутниковых геодезических измерений (определений)	0.10	-
336	516520.44	2197464.21	Метод спутниковых геодезических измерений (определений)	0.10	-
337	516478.71	2197463.96	Метод спутниковых геодезических измерений (определений)	0.10	-
338	516433.89	2197463.35	Метод спутниковых геодезических измерений (определений)	0.10	-
339	516387.24	2197464.44	Метод спутниковых геодезических измерений (определений)	0.10	-
340	516380.63	2197475.79	Метод спутниковых геодезических измерений (определений)	0.10	-
341	516376.86	2197534.46	Метод спутниковых геодезических измерений (определений)	0.10	-
342	516395.65	2197531.92	Метод спутниковых геодезических измерений (определений)	0.10	-
343	516433.79	2197527.86	Метод спутниковых геодезических измерений (определений)	0.10	-
344	516470.22	2197537.04	Метод спутниковых геодезических измерений (определений)	0.10	-
345	516469.00	2197541.89	Метод спутниковых геодезических измерений (определений)	0.10	-
346	516433.43	2197532.93	Метод спутниковых геодезических измерений (определений)	0.10	-
347	516396.25	2197536.88	Метод спутниковых геодезических измерений (определений)	0.10	-
348	516376.57	2197539.54	Метод спутниковых геодезических измерений (определений)	0.10	-
349	516373.01	2197592.13	Метод спутниковых геодезических измерений (определений)	0.10	-
350	516429.39	2197603.29	Метод спутниковых геодезических измерений (определений)	0.10	-
351	516461.77	2197606.81	Метод спутниковых геодезических измерений (определений)	0.10	-
352	516486.58	2197609.04	Метод спутниковых геодезических измерений (определений)	0.10	-
353	516505.97	2197610.96	Метод спутниковых геодезических измерений (определений)	0.10	-
354	516519.33	2197577.85	Метод спутниковых геодезических измерений (определений)	0.10	-
355	516523.97	2197579.71	Метод спутниковых геодезических измерений (определений)	0.10	-
356	516510.01	2197614.33	Метод спутниковых геодезических измерений (определений)	0.10	-
357	516502.00	2197659.04	Метод спутниковых геодезических измерений (определений)	0.10	-
358	516497.08	2197658.16	Метод спутниковых геодезических измерений (определений)	0.10	-
359	516504.65	2197615.84	Метод спутниковых геодезических измерений (определений)	0.10	-
360	516486.10	2197614.02	Метод спутниковых геодезических измерений (определений)	0.10	-
361	516463.53	2197612.00	Метод спутниковых геодезических измерений (определений)	0.10	-
362	516456.78	2197643.23	Метод спутниковых геодезических измерений (определений)	0.10	-

Приложение № 23
к распоряжению
комитета имущественных
отношений администрации
Пермского муниципального района
от 03.02.2022 № 310

363	516447.43	2197696.03	Метод спутниковых геодезических измерений (определений)	0.10	-
364	516442.52	2197695.16	Метод спутниковых геодезических измерений (определений)	0.10	-
365	516451.88	2197642.27	Метод спутниковых геодезических измерений (определений)	0.10	-
366	516458.52	2197611.49	Метод спутниковых геодезических измерений (определений)	0.10	-
367	516428.63	2197608.23	Метод спутниковых геодезических измерений (определений)	0.10	-
368	516367.73	2197596.17	Метод спутниковых геодезических измерений (определений)	0.10	-
369	516371.68	2197537.18	Метод спутниковых геодезических измерений (определений)	0.10	-
370	516375.72	2197474.29	Метод спутниковых геодезических измерений (определений)	0.10	-
371	516384.33	2197459.52	Метод спутниковых геодезических измерений (определений)	0.10	-
372	516430.95	2197458.40	Метод спутниковых геодезических измерений (определений)	0.10	-
373	516426.01	2197425.62	Метод спутниковых геодезических измерений (определений)	0.10	-
374	516421.34	2197394.17	Метод спутниковых геодезических измерений (определений)	0.10	-
375	516387.74	2197394.56	Метод спутниковых геодезических измерений (определений)	0.10	-
376	516387.68	2197389.56	Метод спутниковых геодезических измерений (определений)	0.10	-
319	516425.66	2197389.12	Метод спутниковых геодезических измерений (определений)	0.10	-

3. Сведения о характерных точках части (частей) границы объекта

Обозначение характерных точек части границы	Координаты, м		Метод определения координат характерной точки	Средняя квадратическая погрешность положения характерной точки (M _t), м	Описание обозначения точки на местности (при наличии)
	X	Y			
1	2	3	4	5	6
-	-	-	-	-	-

